

L'Architettura è il gioco sapiente,  
rigoroso e magnifico, dei volumi  
assemblati nella luce.

Architecture is the masterly,  
correct and magnificent play of  
masses brought together in light.

(Le Corbusier)

# CASE STUDY





# ROSSINI ILLUMINAZIONE

Rossini illuminazione, realtà italiana specializzata nel mondo del lighting. Una storia vissuta all'insegna della tradizione, dell'innovazione, della ricerca e della dedizione, da diverse generazioni.

Fondata nel 1929 a Milano da Otello Rossini, l'azienda avvia la commercializzazione di piccoli oggetti e lampadari artistici in vetro di Murano. Dopo oltre 90 anni di storia, oggi è un Gruppo imprenditoriale presente nel mercato nazionale e internazionale con un'offerta trasversale e completa, dedicata sia al privato che ai progettisti, al servizio di installatori e contractor.

Rossini illuminazione presenta ad oggi una gamma prodotta di oltre 4000 articoli, proponendo soluzioni in ambito decorativo e tecnico, creando scenografie differenti per ogni gusto estetico e funzionale. Spazi di lavoro, residenziali, retail, aree comuni e horeca sono alcuni degli ambiti in cui l'azienda può offrire la propria professionalità ed esperienza che da anni la contraddistinguono.

L'attenzione al cliente è un impegno che Rossini illuminazione coltiva da sempre. Presente in oltre 1000 punti vendita, ha una forza distributiva veloce e puntuale riconosciuta dalla propria clientela.

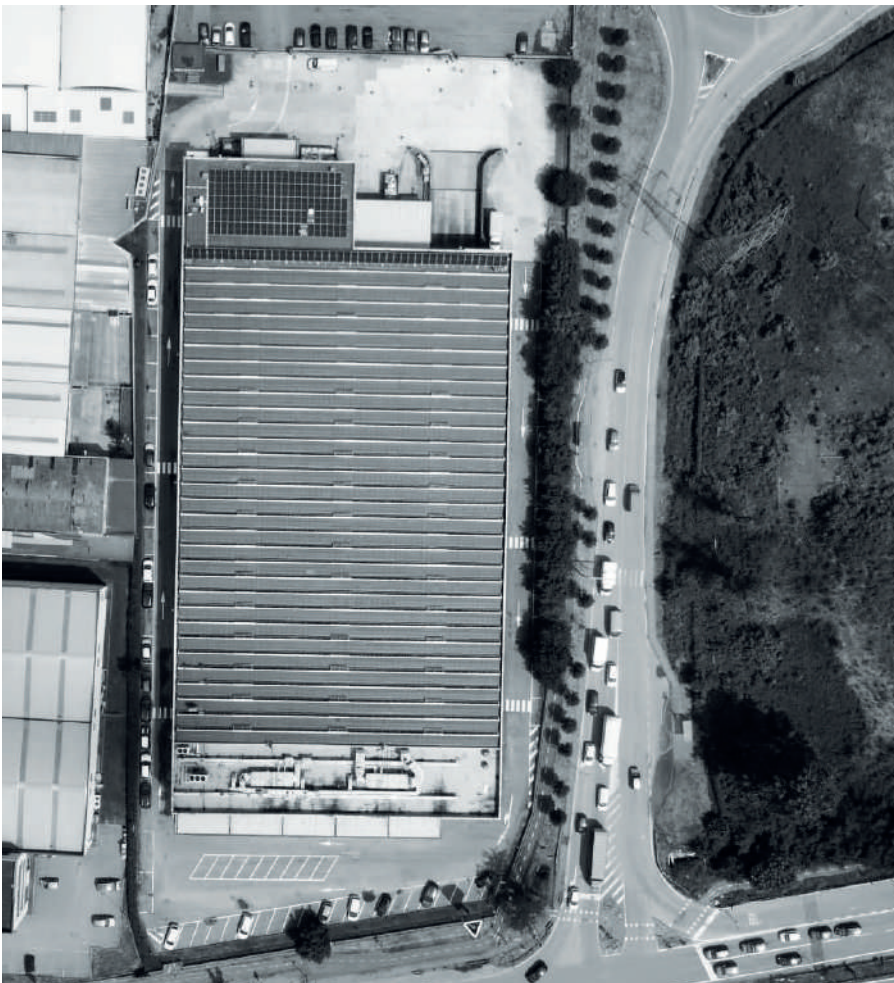
Rossini illuminazione, the Italian lighting specialist. A history going back generations, built on tradition, innovation, research and dedication.

Founded in 1929 in Milan by Otello Rossini, the company started out selling small items and decorative lights in Murano glass. Drawing on over 90 years of history, today this business group is present on the Italian and global market with a varied and extensive range dedicated to both private clients and design professionals, supporting installers and contractors.

Rossini illuminazione currently presents a product range of over 4000 items, offering both decorative and technical solutions, and creating different settings to match every aesthetic and functional preference.

Work, residential and retail spaces, communal areas and hospitality are just some of the areas in which the company applies the professionalism and experience which have always been its hallmark.

Rossini illuminazione has always been committed to customer care. With over 1000 stores, it is known among its clientele for its fast and timely distribution.





## PRODUZIONE PRODUCTION

Il comparto produttivo assume un ruolo centrale all'interno dell'offerta Rossini poiché rappresenta il fulcro dello sviluppo di sistemi e soluzioni illuminotecniche innovative e funzionali. La sua capacità di garantire qualità, efficienza energetica e design estetico incide direttamente sulla soddisfazione del cliente e sull'efficacia degli ambienti illuminati.

L'area di produzione permette inoltre di rispondere a qualsiasi esigenza in termini di personalizzazione del prodotto.

Lo sviluppo e la progettazione degli apparecchi illuminotecnici sono supportati da macchinari e strumentazioni all'avanguardia come il fotogoniometro.

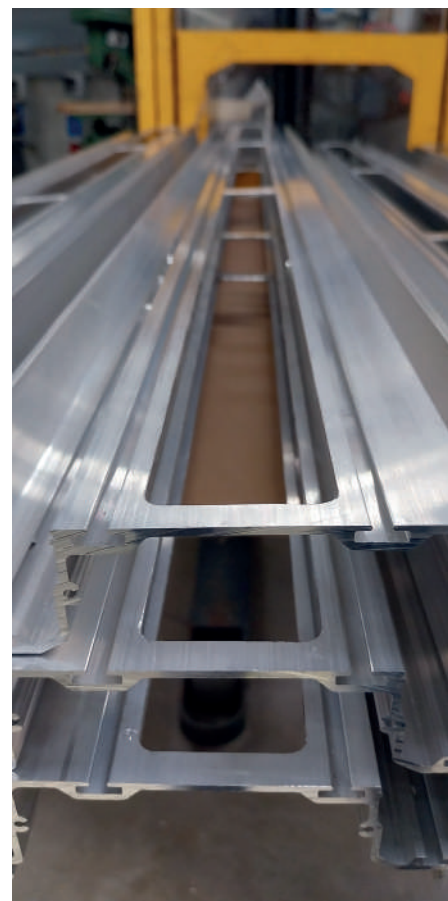
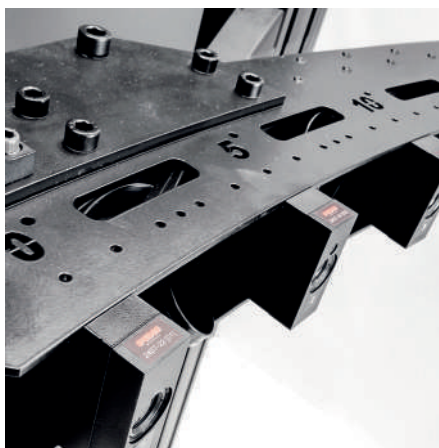
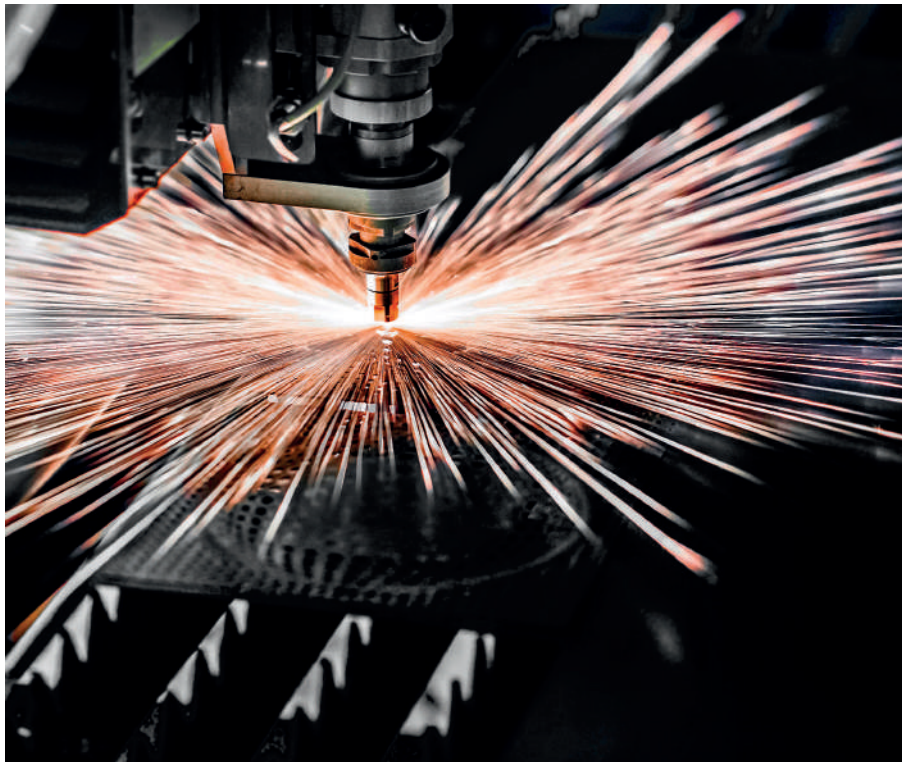
Le caratteristiche fotometriche degli apparecchi di illuminazione permettono al progettista di scegliere i prodotti più adatti per ogni singolo progetto e di posizionarli nell'ambiente nel modo più opportuno.

The production department takes a central role within Rossini's offerings as it is at the heart of the development of innovative and functional lighting systems and solutions. Its ability to ensure quality, energy efficiency and aesthetic design directly affects customer satisfaction and the effectiveness of illuminated environments.

The production area also allows you to respond to any need in terms of product customization.

Light fixture development and design is aided by machines and cutting-edge tools such as a goniophotometer.

The photometric characteristics of the light fixtures allow the designer to choose the most suitable product for each project and to position it appropriately within the space.



# CONTRACT CONTRACT

Lo sviluppo del progetto e la ricerca di soluzioni tailor made adatte alle diverse esigenze costituiscono il know-how di Rossini illuminazione. Un punto di forza non indifferente, dato dagli oltre 90 anni di esperienza sul mercato nazionale e internazionale.

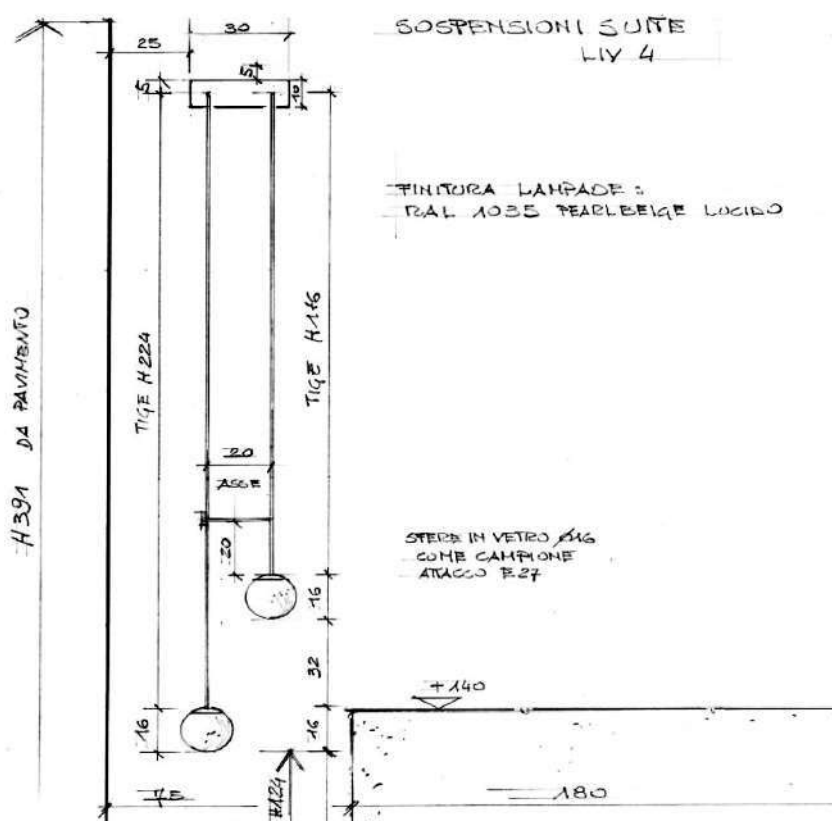
Il mercato, in continua ricerca di personalizzazione e di unicità del prodotto, trova in Rossini un partner ideale con un'alta capacità di customizzazione e di proposte specifiche che rispondano alle esigenze del consumatore o committente. Il servizio di progettazione illuminotecnica completa la competenza e la capacità di seguire il cliente in ogni fase del processo.

Un ufficio tecnico completo e strumentazioni all'avanguardia permettono il perfezionamento ingegneristico delle lampade, mentre i consolidati asset produttivi consentono di realizzare soluzioni ad hoc anche per il mondo contract, perché ogni progetto è unico e va sviluppato su misura.

Rossini illuminazione know-how involves developing a design and seeking out tailor-made solutions to suit a variety of different needs. This considerable strength is backed by over 90 years of experience on the Italian and global markets.

Extensive customisation options and specific solutions that meet the needs of users and clients make Rossini the perfect partner for a market in constant pursuit of personalisation and unique products. The expertise and ability to support the customer through every step of the process is complemented by the lighting design service.

A fully equipped design department and cutting-edge tools allow the engineering development of the lights, while consolidated production assets make it possible to create ad hoc solutions for the contract market, where each project is unique and must be custom developed.



**MADE IN  
MILANO**

L'amore per Milano e la presenza sul territorio hanno sempre contraddistinto la storia di Rossini che si sviluppa in un paese che vanta molteplici eccellenze, non ultime quelle produttive.

Il logo Made in Milano, rende omaggio a questa città che è sinonimo di "marchio di qualità" in continua evoluzione: trendy senza perdere le sue radici, internazionale ma profondamente italiana, positiva e generosa.

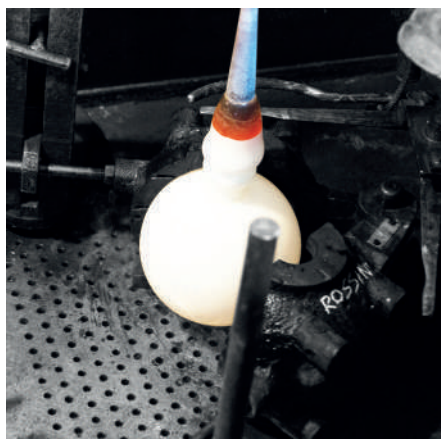
Il logo evidenzia i prodotti interamente concepiti, realizzati ed assemblati in Italia anche in collaborazione con partnership produttive dal know-how tecnico proprio dell'eccellenza italiana.

The love for Milan and the presence in the area have always characterized Rossini's history which develops in a country that boasts many forms of excellence, not least in terms of manufacturing.

The Made in Milan logo pays tribute to this city which is synonymous with a constantly evolving "quality brand": trendy without losing its roots, international but profoundly Italian, positive and generous.

The logo highlights the products entirely conceived, manufactured and assembled in Italy, also in collaboration with production partnerships with the technical know-how typical of Italian excellence.





**M**ADE IN  
MURANO



L'eccellenza italiana non dimentica la produzione artigianale del nostro paese, da sempre presente all'interno dell'offerta Rossini con il logo Made in Murano che accomuna tutti i prodotti realizzati in collaborazione con la manifattura veneta, siano questi moderni o dal gusto classico.

Vetri artigianali soffiati e lavorati a mano dai mastri vetrai veneziani che danno vita a lampade senza tempo e che hanno ancora il sapore artigianale. Oggi come allora, dal 1929.

Italian excellence embraces our country's tradition of craftsmanship, always present within the Rossini offer with the Made in Murano logo that connects all the lamps made in collaboration with Venetian manufacturers, whether these are modern or classic.

Handcrafted glass blown and handmade by venetian glass masters who give life to timeless lamps that still have the artisanal touch. Today as then, since 1929.



PROGETTAZIONE ILLUMINOTECNICA  
LIGHTING ENGINEERING AND DESIGN



Progettare con la luce significa rispondere a precisi parametri fotometrici, ergonomici, energetici, garantendo il giusto equilibrio tra la luce naturale e artificiale per offrire il massimo comfort visivo in tutto lo spazio, vestendo con la luce l'architettura degli ambienti, gli arredi e i materiali. Il nostro team di specialisti è in grado di accompagnare il cliente in tutte le fasi della progettazione.

#### SUPPORTO TECNICO

Un team specializzato e costantemente aggiornato è dedicato all'analisi della fattibilità tecnica e organizzativa del progetto, ai benefici, ai costi, alle scadenze temporali per dare concretezza all'ipotesi progettuale e soddisfare le esigenze del cliente.

#### SOFTWARE ALL'AVANGUARDIA

Software professionali e all'avanguardia permettono la riproduzione virtuale degli ambienti, mentre l'applicazione di specifici parametri tecnici permettono la simulazione della luce e della resa cromatica, per analizzare il risparmio energetico e la scelta degli apparecchi illuminotecnici più adatti.

#### CUSTOMIZZAZIONE DEL PRODOTTO

La capacità produttiva propria di Rossini, unita alla consolidata esperienza tecnica, permette di modificare o produrre in maniera autonoma l'apparecchio illuminotecnico più adatto per ogni progetto, personalizzandolo in ogni suo aspetto per rispondere alle esigenze del cliente.

Lighting design means meeting specific photometric, ergonomic and energetic parameters, while ensuring the correct balance of natural and artificial light to offer maximum visual comfort throughout the space, bringing light to the architecture, furnishings and materials. Our team of specialists are able to guide the client through every step of the design process.

#### TECHNICAL SUPPORT

A specialised and continuously updated team focuses on analysing the project's technical and organisational feasibility, in addition to its benefits, costs and deadlines, to give concrete form to the project proposal and meet the client's requirements.

#### CUTTING-EDGE SOFTWARE

Professional, cutting-edge software makes it possible to virtually recreate any space, while the application of specific technical parameters allows a simulation of the effects of light and colour, in order to analyse energy savings and the most suitable choice of lighting fixture.

#### PRODUCT CUSTOMISATION

Rossini's production capacity and proven technical experience make it possible to modify or produce independently the most suitable lighting fixture for each project, tailoring every detail to suit the client's needs.





## EX MAGAZZINI GENERALI BUILDING

**Location**  
Ex-Magazzini generali di Verona

**Progettista**  
Designer  
Studio Mario Botta Architetti

**Studio progettazione impianti**  
Design of systems  
Manens-Tifs spa

**Esecutore degli impianti tecnologici**  
Executor of technological systems  
Bouygues spa/Alpiq

**Prodotto**  
Product  
Nashi, Yen

**Richiesta illuminotecnica**

Illuminare gli ambienti di lavoro e le aree comuni con prodotti customizzati, ad alta efficienza e con un ottimo comfort visivo. Punti luce integrabili al sistema di domotica e alle esigenze strutturali e funzionali.

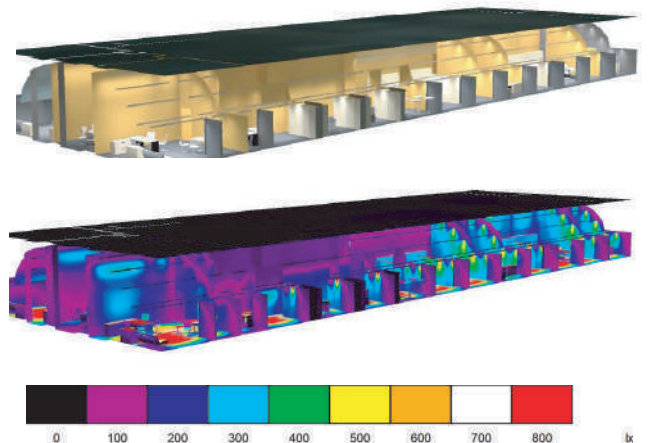
**Lighting request**

Light the work spaces and common areas with customised products offering high efficiency and excellent visual comfort. Lighting fixtures integrated with the automation system and with structural and functional needs.



Nello sviluppo del progetto illuminotecnico, grazie all'uso di un software ad hoc, abbiamo potuto simulare l'illuminamento degli ambienti, così come riprodurre il comportamento del mix di luce artificiale e naturale, in base agli orari, ed il suo impatto sugli ambienti lavorativi.

The use of special software during the development of the lighting project allowed us to simulate the lighting of the spaces, as well as visualise how natural and artificial light would interact at different times of day, and the impact of the light on work spaces.



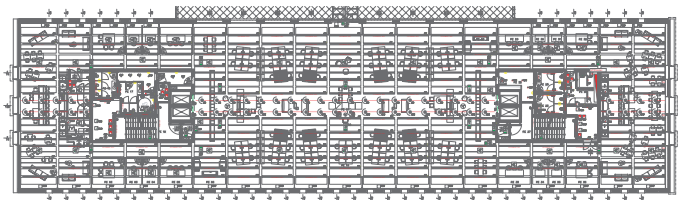


Lo sviluppo in pianta della dislocazione dei corpi illuminanti è stata eseguita in concordanza con le necessità costruttive e impiantistiche, tenendo in considerazione i compiti visivi.

Nel progetto illuminotecnico sono stati considerati anche i seguenti parametri: disposizione e finiture dell'arredamento, ostacoli architettonici, finiture dei pavimenti e delle pareti, nonché l'illuminazione naturale proveniente dalle ampie vetrate. Grazie all'uso di sistemi DALI a bordo delle lampade e di sensori ambientali, si è potuto interagire correttamente con il sistema di building management e prevedere in questo modo un comportamento dinamico della luce in base alla posizione delle lampade, alla proiezione della luce naturale e alle condizioni ambientali esterne.

Placement of the lighting fixtures was mapped out in accordance with construction and planning requirements, while taking visual tasks into account.

The following parameters were also taken into consideration for the lighting design: furniture placement and finishes, architectural obstacles, floor and wall surfaces, as well as the natural light entering through the large windows. Effective interaction with the building management system was achieved by incorporating a DALI system in the lights and utilising environmental sensors. This then enabled dynamic lighting behaviour which takes into account the position of the lights, natural light projection and exterior environmental conditions.



In alcuni ambienti si è dovuto considerare la particolare collocazione fisica delle lampade, prevedere in dettaglio l'illuminamento risultante, progettare e realizzare degli accessori customizzati per facilitarne il montaggio.

Il recupero dei due edifici ha presentato diverse criticità legate ai vincoli architettonici e alle specificità del progetto ma ha individuato nel sistema NASHI, integrato da altri apparecchi illuminanti, la miglior soluzione per illuminare gli ambienti di lavoro e le aree comuni.

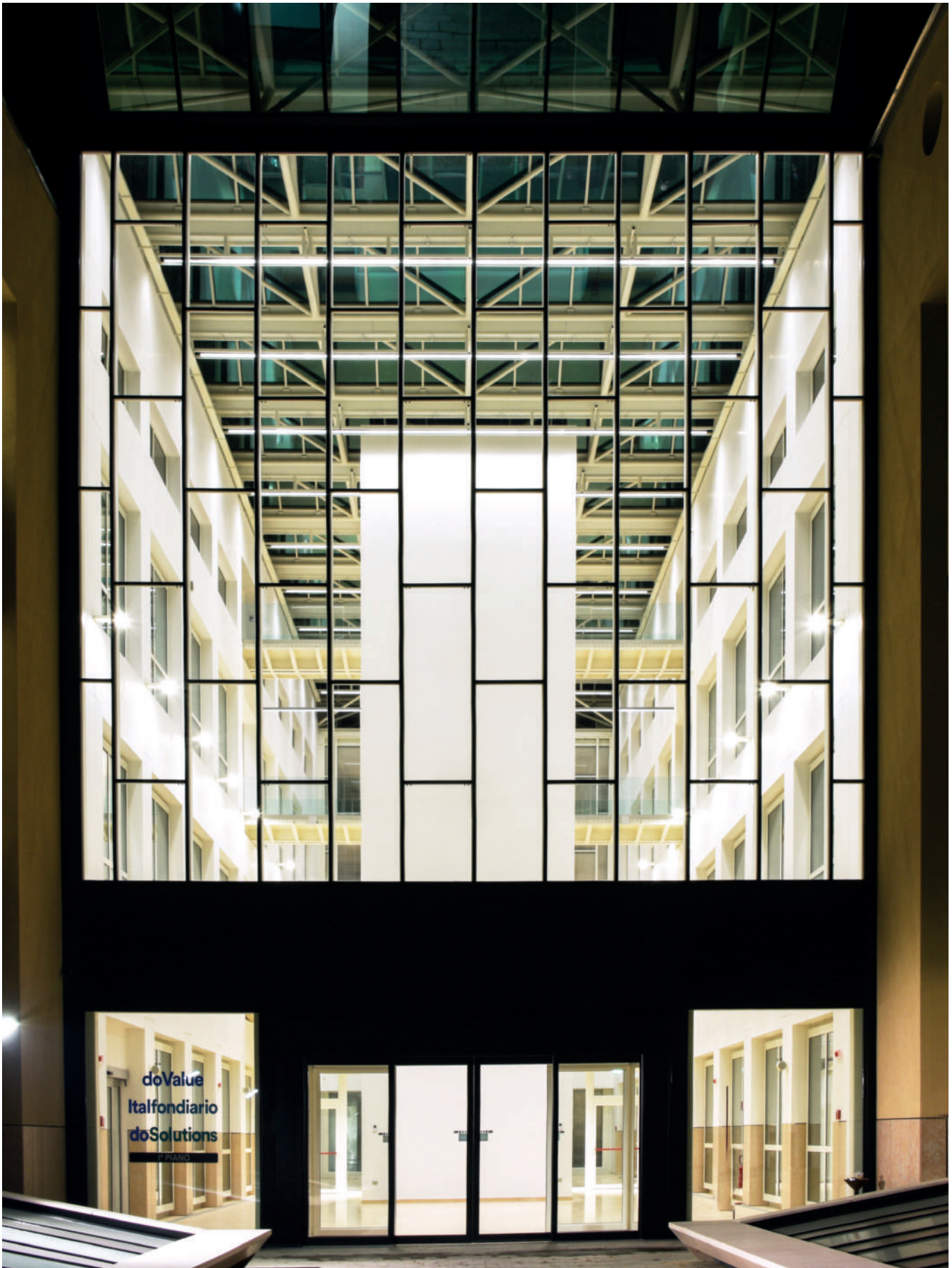
La versatilità del sistema è stata ulteriormente amplificata dalla customizzazione, in funzione di un risultato che tenesse in considerazione anche elementi come il risparmio energetico, la bassa manutenzione e l'integrazione nella domotica.

In some spaces it was necessary to take into account the specific location of the lights, envisage in detail the resulting illumination, and design and create custom accessories to facilitate installation.

Renovation of the two buildings presented several challenges regarding architectural limitations and project specifications, but the NASHI system, integrated with other lighting devices, was selected as the best solution to light the work spaces and common areas. The system's versatility was further increased through customisation, aimed at achieving a result which also takes into account elements such as energy saving, low maintenance and integration with the automation system.







doValue  
Italfondario  
doSolutions

P. PIANO



HOTEL  
SOLUN  
HORECA

**Location**  
Trieste

**Progettista**  
Designer  
Ufficio progettazione  
Rossini illuminazione

**Prodotto**  
Product  
Login, Luna, Corvina, Pivot, Manuka, Chopin,  
Squash, Maar, Argo, Bob, Byron, Page, Taka,  
Jolly, Top, Kip, Mega, Daikon, Ginger, Nest, Mini  
Axiom



#### Richiesta illuminotecnica

Creare comfort visivo e un'atmosfera calda e accogliente, contribuendo a rafforzare l'estetica e il design della struttura.

Modulare la luce secondo le esigenze differenti dei vari spazi.

#### Lighting request

Create visual comfort and a warm, inviting atmosphere, helping to enhance the hotel's aesthetic and design.

Adjust the light according to the different needs of the various spaces.



La scelta dell'illuminazione è ricaduta su prodotti con specifiche caratteristiche tecniche adeguate agli standard richiesti, senza tralasciare l'aspetto decorativo dei modelli, per una resa estetica in linea con il design dell'hotel. Per evidenziare la particolarità della hall sono stati scelti diversi sistemi illuminanti.

La lampada a sospensione MINI AXIOM, proposta qui in finitura ottone bronzato e in una caduta a tre elementi, conferisce una luce puntuale e precisa sul bancone della reception, accompagnata dal binario SQUASH con inseriti i proiettori LED MANUKA. Grazie alla versatilità dell'illuminazione a binario e al movimento orientabile del proiettore, questa soluzione è ottimale per indirizzare il fascio di luce esattamente dove serve, in questo caso per far risaltare le campiture cromatiche forti e di carattere dei quadri appesi alle pareti e i dettagli materici della superficie stessa.

The lighting choice focused on products with specific technical features suitable for the required standards, without overlooking the decorative aspect of the models, for an aesthetic result in keeping with the hotel's design. A variety of different lighting systems were chosen to showcase the unique character of the lobby. The MINI AXIOM suspension lamp, presented here in a bronzed brass finish with three pendants, provides precise and focused light on the reception desk, accompanied by a SQUASH track featuring MANUKA LED spotlights.

Thanks to the versatility offered by the track lighting and the adjustable movement of the spotlights, this solution is ideal for directing the light beam exactly where it is needed. In this case it highlights the bold and distinctive hues of the paintings on the wall and the material textures of their surfaces.





CARLO E CAMILLA  
IN SEGHERIA  
RISTORANTE  
HORECA

**Location**  
Milano

**Progettista**  
Designer  
Ufficio progettazione  
Rossini illuminazione

**Prodotto**  
Product  
Siesta, Pic-Nic

**Richiesta illuminotecnica**

Allestire il locale per un evento aziendale ricreando un'atmosfera calda e accogliente in cui gli invitati si possano sentire a proprio agio. Punti luci portatili per la tavola e l'ambiente esterno.

**Lighting request**

Set up the restaurant for a corporate event, creating a warm and welcoming atmosphere where guests will feel at ease. Portable lamps for the table and outdoor space.









KASAR  
RISTORANTE  
HORECA

**Location**  
Brescia

**Progettista**  
Designer  
Arch. Nicola Donda  
Designer Francesca Vizzarri

**Prodotto**  
Product  
Siesta, Pic-Nic, Login, Kuba, Rabab



#### Richiesta illuminotecnica

Creare un'illuminazione che potesse essere performante, rimodulabile e portatile, in funzione delle diverse occasioni.

Rendere accoglienti e familiari le diverse aree di ristoro e, al contempo, favorirne la convivialità.

#### Lighting request

Create effective, adjustable and portable lighting, suitable for different occasions.

Make the dining spaces cosy and inviting while also fostering a convivial atmosphere.



Per ricreare momenti intimi e di una convivialità più contenuta, sia per i tavoli del ristorante che per i banconi da appoggio dove gustare un caffè al volo o dare uno sguardo al pc, è stata individuata in SIESTA la soluzione adatta.

PIC NIC, la moderna lanterna LED portatile e ricaricabile, della collezione IN&OUT, inserita nel progetto in versione bianca contribuisce a donare personalità ad alcuni angoli di appoggio.

SIESTA was chosen as the most suitable solution to create intimate settings and a more subdued conviviality, both for the restaurant tables and the counters for enjoying a quick coffee or checking the laptop.

PIC NIC, the modern portable and rechargeable LED lantern, in the IN&OUT collection and included in this project in white, adds character to some of the standing areas.



KUBA, apparecchio da plafone con LED integrato, utilizzato nella versione tonda e in finitura bianca, è presente nei locali bagno, ben inserito in un alveare di specchi che, riflettendo la luce, donano una sensazione di ampiezza allo spazio creando particolari giochi di prospettive.

The KUBA ceiling fixture with integrated LED, used in a round version in a white finish, is used in the bathrooms, integrated with a honeycomb of mirrors which reflect the light, giving the room a spacious feel by creating unique perspective effects.



Per l'illuminazione sopra i tavoli della sala è stato scelto SQUASH, binario monofase a tensione di rete, corredato da RABAB, proiettore LED doppio orientabile, realizzato in pressofusione di alluminio. Grazie alla versatilità dell'illuminazione a binario e al movimento orientabile sia sull'asse verticale che orizzontale del proiettore, questa soluzione è ottimale per indirizzare il fascio di luce esattamente sui tavoli donando un'illuminazione precisa e puntuale.

Lighting above the tables in the dining space is provided by SQUASH, a single-phase mains voltage track, featuring RABAB, a directional dual LED spotlight, made in die-cast aluminium.

The versatility of the track lighting and the adjustable movement on both the vertical and horizontal axis of the spotlight makes this solution ideal for accurately directing the light beam onto the tables, providing precise and focused lighting.



HOTEL  
TRIESTE  
HORECA

**Location**  
Gradisca D'Isonzo - Gorizia

**Progettista**  
Designer  
Arch. Paolo Valerio

**Prodotto**  
Product  
Custom

**Richiesta illuminotecnica**

Trasformare gli ambienti attraverso la luce, esaltando il grado di accoglienza del luogo e la percezione dell'atmosfera. Trasmettere serenità agli ospiti nel rispetto del design concept pensato per l'hotel.

**Lighting request**

Transform the spaces with light, enhancing the hotel's welcoming feel and the perception of its atmosphere. Convey a feeling of calm to guests in keeping with the hotel's overall design concept.





Partendo da TWIN, sono state create diverse soluzioni custom, pensate ad hoc, appositamente per il contesto delle camere dell'hotel in modo che si sposassero perfettamente con l'arredamento della stanza e l'architettura di tutta la struttura.

Una struttura a tutta altezza, che fa del doppio aggancio a parete e a soffitto un elemento decorativo e non solo strutturale.

Un tratto essenziale, reso prezioso dalla finitura ottonata, che disegna la parete su cui viene installata e al contempo permette di donare una luce confortevole ai lati del letto, grazie al diffusore in vetro soffiato.

Alcune camere, dotate di zona living, diventano molto più accoglienti e calde se illuminate da una applique in gesso ELMER. Personalizzabile e adattabile al colore della parete sulla quale viene installata, crea un ambiente gradevole, raffinato ed estremamente elegante.

La parola chiave di questo progetto è in assoluto versatilità.

Various custom solutions based on TWIN were designed specifically for the bedrooms of the hotel, integrating seamlessly with the decor of the room and the architecture of the entire building.

A full-height structure whose dual attachment to both wall and ceiling becomes a decorative and not just structural element.

This sleek feature, elevated by a brass finish, adorns the wall on which it is installed while also providing soft bedside lighting, thanks to its blown glass diffuser.

Those rooms with a living area become more welcoming and cosy when lit by the ELMER plaster wall light. Customisable and adaptable to the colour of the wall on which it is fitted, it creates a pleasing, sophisticated and extremely elegant atmosphere.

The key word for this project is versatility.





## HARLEY-DAVIDSON RETAIL

**Location**  
Legnano - Milano

**Progettista**  
Designer  
Studio Modus  
Arch. Stefano Cellarino

**Prodotto**  
Product  
Indo

**Richiesta illuminotecnica**

Soluzione illuminotecnica con un'altissima resa per ambienti con ampie superfici e importanti altezze. Enfaticazione dei colori e delle cromature delle motociclette.

**Lighting request**

Provide a high-output lighting solution for large spaces with high ceilings. Showcase the colours and chrome of the motorcycles.



Il progetto dell'architetto Stefano Cellerino dello studio Modus di Milano, dopo un accurato studio relativo agli spazi e alle esigenze estetiche e illuminotecniche, si è focalizzato su INDO nella versione a soffitto. INDO, apparecchio LED 4000K con potenza di 120 Watt, ha la struttura in pressofusione di alluminio e il diffusore in policarbonato per garantire un'altissima resa luminosa, ideale per ampie superfici e con importanti altezze.

L'esigenza prevedeva di rendere l'ambiente quanto più versatile possibile per adattarlo a molteplici funzioni: da spazio espositivo e dimostrativo, a convention center in occasione della presentazione internazionale di nuovi modelli. INDO, grazie al montaggio di diverse lenti per concentrare il fascio luminoso, permette di creare aree di illuminamento più concentrate laddove sono esposti i prodotti, siano essi motociclette o capi di abbigliamento.

This project by architect Stefano Cellerino of the Modus studio in Milan focuses on the ceiling version of INDO, following a careful study of the spaces and of aesthetic and lighting requirements. INDO, a 4000K LED light fixture with 120 Watts of power, has a structure in die-cast aluminium and a diffuser in polycarbonate to ensure a very high light output, ideal for large areas and high ceilings.

The request involved making the space as versatile as possible to make it suitable for multiple functions: from display and demonstration space to convention centre for the international presentation of new models. Thanks to the installation of different lenses that focus the light beam, INDO makes it possible to create more intense areas of light where the products are displayed, whether they are motorbikes or items of clothing.





WHITE  
RETAIL

**Location**  
Como

**Progettista**  
Designer  
Arch. Sabrina Carelli

**Prodotto**  
Product  
Yaki, Yaki spot, Squash, Maar

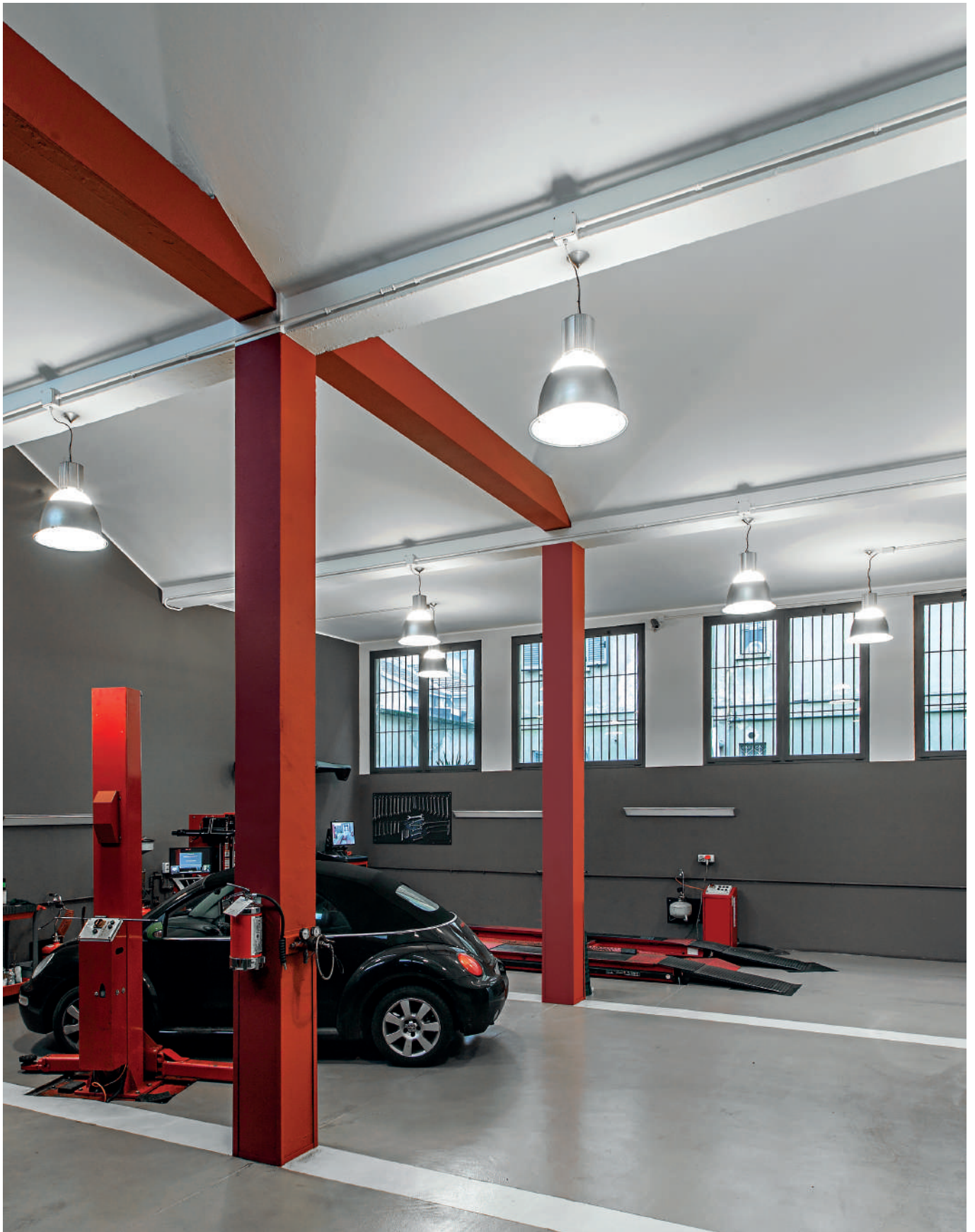


#### **Richiesta illuminotecnica**

Illuminare l'ambiente con tecnologia LED per evidenziare sia l'architettura che gli abiti esposti ottenendo un effetto luminoso di luce precisa e puntuale.

#### **Lighting request**

Light the space with LED technology to showcase both the architecture and the clothes on display, achieving a lighting effect with precise and focused light.



FRIGERIO  
GOMME  
BUILDING

**Location**  
Milano

**Progettista**  
Designer  
Ufficio progettazione  
Rossini illuminazione

**Prodotto**  
Product  
Ginger, Daikon, Sally





#### Richiesta illuminotecnica

Illuminare in modo importante l'intera officina con elementi a luce neutra e con un'elevata emissione, data l'altezza della struttura. Illuminare il corridoio mantenendo il ritmo dettato dalle immagini decorative sulle pareti.

#### Lighting request

Extensive lighting for the entire workshop with neutral high-output lights, due to the height of the building. Light the corridor in harmony with the flow of decorative images on the wall.



CA' FOULARD  
APPARTAMENTO  
RESIDENTIAL

**Location**  
Cernusco sul Naviglio - Milano

**Progettista**  
Designer  
Ufficio progettazione  
Rossini illuminazione

**Prodotto**  
Product  
Ofu, Renoir, Thera, Twin, Hole, Oban, Elmer,  
Login, Emily



#### Richiesta illuminotecnica

Illuminare tre appartamenti con luci coerenti anche in termini di finiture e colori. Creare proposte luce che tenessero conto dei mood definiti con il cliente.

#### Lighting request

Light three apartments with lighting which also coordinates with finishes and colours. Create lighting which takes into account specific moods defined with the client.



APPARTAMENTO  
PRIVATO  
RESIDENTIAL

**Location**  
Milano

**Progettista**  
Designer  
Ufficio progettazione  
Rossini illuminazione

**Prodotto**  
Product  
Bell, Argo, iGloo

**Richiesta illuminotecnica**

Illuminare le varie zone della casa in modo accogliente e puntuale, secondo le esigenze del committente con diversi gradi di illuminazione.

**Lighting request**

Light the different areas of the house in an inviting and focused way, meeting the needs of the client with different levels of lighting.



LAC  
LABORATORIO  
ANTROPOLOGICO  
DEL CIBO  
RETAIL

**Location**  
Milano

**Progettista**  
Designer  
Ufficio progettazione  
Rossini Illuminazione

**Prodotto**  
Product  
Iku, Chopin, Kina



#### Richiesta illuminotecnica

Creare l'illuminazione adatta al lavoro in cucina e che ricoprisse l'ampia superficie del tavolo. Progettare i vari spazi adiacenti con una luce adatta alla funzionalità e che creasse un'ambiente accogliente.

#### Lighting request

Create lighting suitable for cooking to cover the large surface of the table. Design the various adjacent spaces with appropriate lighting to create a welcoming atmosphere.



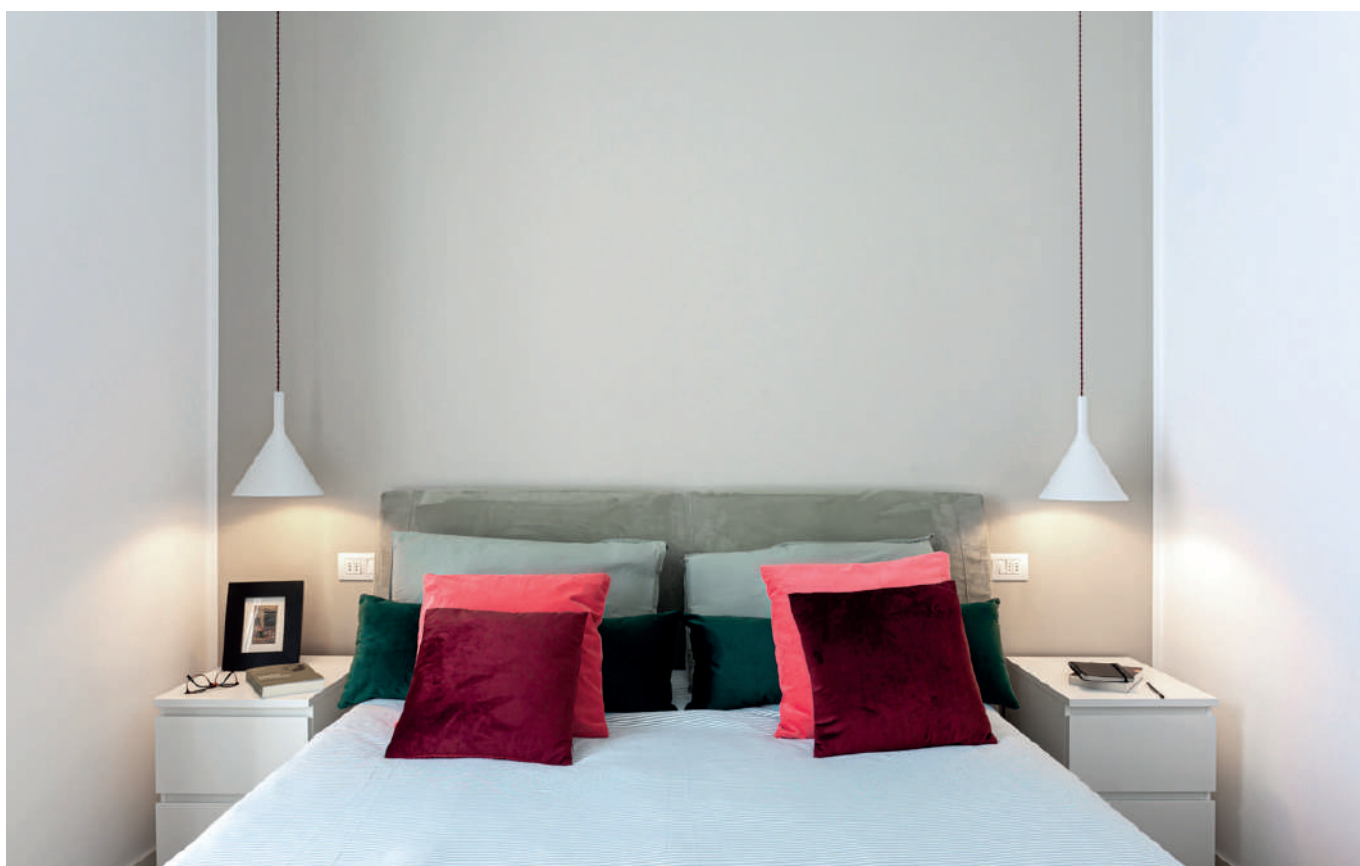
APPARTAMENTO  
PRIVATO  
RESIDENTIAL

**Location**  
Milano

**Progettista**  
Designer  
Arch. Sara Lombardi

**Prodotto**  
Product  
Axiom, Gioia, Asia, Yaki, Yaki spot, Daikon, Argo





#### Richiesta illuminotecnica

Rendere l'appartamento accattivante e giovane con lampade di design. Utilizzo di punti luce puntuali in base alle necessità del cliente e strutturali.

#### Lighting request

Transform the apartment into an appealing and youthful space with designer lamps. Use of focused lighting fixtures based on client and structural requirements.



## OH WORKING OFFICE

**Location**  
Milano

**Progettista**  
Designer  
Arch. Beatrice Villata

**Prodotto**  
Product  
Yen, Axiom, Asia

**Richiesta illuminotecnica**

Rendere le sale riunioni e gli spazi comuni accoglienti ed efficienti con una luce puntuale e non abbagliante.  
Raggiungere risparmi in termini di consumo energetico e manutenzione.

**Lighting request**

Make the meeting rooms and common areas welcoming and efficient with a precise, glare-free light.  
Make savings in terms of energy consumption and maintenance.



Nel cuore di Milano, in piazza Vetra, è situato OH Working il nuovo spazio di coworking atto ad ospitare liberi professionisti, dipendenti in smart-working e team di lavoro. Il concept alla base di OH Working è quello di creare spazi silenziosi ed eleganti, per permettere a freelance e società di lavorare in modo efficace e "smart" in un ambiente silenzioso e funzionale.

Located in Piazza Vetra, in the heart of Milan, OH Working is a new coworking space designed to host freelancers, remote workers and work teams. The concept underpinning OH Working is to create quiet, elegant spaces to allow freelancers and companies to work effectively and remotely in a private and functional space.

Elegante sospensione in metallo dalla forma conica, scelta dallo spazio Oh Working nella finitura del nero.

ASIA viene qui proposta nella versione con decentramento del punto luce e unisce così l'aspetto estetico a quello puramente funzionale. Attraverso il kit in dotazione, infatti, è stato possibile posizionare la sospensione nel punto più congeniale, nonostante un'uscita elettrica a parete non idonea per una sospensione.

Con ASIA si possono creare nuovi e particolari effetti geometrici, decorando la parete su cui viene posizionata e lasciando all'utilizzatore finale la possibilità di un gioco di cavi e tasselli fatto su misura.

Elegant conical metal suspension lamps chosen for the OH Working space in a black finish.

ASIA is used here in the version with an off-centre light, blending aesthetic appeal with pure functionality.

The kit provided makes it possible to position the pendant wherever it is most needed, despite having a wall-mounted outlet rather than a ceiling fixture.

ASIA allows new and unique geometric effects to be created, decorating the wall on which it is positioned while also offering the end user the option of experimenting with custom-made cables and anchors.



YEN, sistema lineare LED monoemissione e biemissione altamente versatile grazie alle molteplici combinazioni date dai differenti moduli installabili. Alloggiate nello stesso corpo in alluminio trovano spazio YEN S9 – un modulo luminoso in grado di fornire una luce puntuale e non abbagliante – e Yen Binario con al suo interno la sospensione AXIOM, scelta per ottenere un importante effetto scenico, tipico della zona reception, e al contempo soddisfare le esigenze illuminotecniche.

Il modulo S9 è particolarmente indicato per l'ambito ufficio e i luoghi di lavoro: rispetta infatti livelli di UGR richiesti dalla normativa, garantendo così prestazioni ottimali pur mantenendo il comfort visivo necessario. Per la sala riunioni invece si è deciso di utilizzare Yen in finitura bianca con emissione totale di luce, per fornire un'illuminazione funzionale ed efficace per poter lavorare al meglio.

The multiple combinations offered by the different installable modules of YEN, a single and dual emission linear LED system, make it highly versatile. A single aluminium body houses both Yen S9 - a light module which supplies focused, glare-free light - and Yen Binario containing the AXIOM suspension light, chosen to achieve a dramatic effect characteristic of the reception area, while also meeting lighting requirements.

The S9 module is particularly suitable for office spaces and work places: it complies with the UGR ratings required by law, ensuring exceptional performance while still maintaining the necessary visual comfort.

The white version of Yen with full light emission was used instead for the meeting room, providing functional and effective lighting for optimal working conditions.





MAISON D'ACCUEIL  
BUILDING

**Location**  
Saint Vincent - Aosta

**Progettista**  
Designer  
Ufficio progettazione  
Rossini illuminazione

**Prodotto**  
Product  
Yen soffitto, Yen sospensione



#### **Richiesta illuminotecnica**

Ricreare la luce naturale e ottenere diversi scenari di illuminazione attraverso la temperatura colore del LED, a seconda del momento della giornata o del periodo dell'anno per assecondare i pazienti nel loro ritmo biologico. Punti luce perfettamente integrati nella struttura del soffitto.

#### **Lighting request**

Mimic natural light and achieve different lighting scenarios using LED colour temperature, depending on the time of day or season of the year, to help regulate the circadian rhythms of the patients. Light fixtures seamlessly integrated with the ceiling structure.



## AEQUILIBRIUM BUILDING

**Location**  
Cuneo

**Progettista**  
Designer  
Arch. Luca Fornero

**Prodotto**  
Product  
Nashi, Tofu





#### Richiesta illuminotecnica

Illuminare la palestra con una luce diffusa e identificare il percorso all'ingresso attraverso i corpi illuminanti.

#### Lighting request

Provide the gym with diffused light and mark the path to the entrance with lights.



METROPOLITANA M4  
OFFICE

**Location**  
Milano

**Progettista**  
Designer  
Ufficio progettazione  
Rossini illuminazione

**Prodotto**  
Product  
Nashi, Dracma



#### **Richiesta illuminotecnica**

Rendere gli ambienti efficienti ed accoglienti con punti luce senza abbagliamento. Progettare un sistema di illuminazione integrato con l'architettura esistente. Raggiungere notevoli risparmi energetici e di manutenzione.

#### **Lighting request**

Make the spaces efficient and welcoming with glare-free lights. Design a lighting system integrated with the existing architecture. Achieve significant savings on energy and maintenance.



CHANTELLE  
NEGOZIO  
RETAIL

**Location**  
Rinascente - Milano

**Progettista**  
Designer  
Studio Roostar

**Prodotto**  
Product  
Squash, Maar

**Richiesta illuminotecnica**

Illuminazione neutra con ottima resa cromatica per esaltare il prodotto.  
Possibilità di indirizzare il fascio di luce e di spostare gli apparecchi, assecondando le esigenze di rimodulazione degli scaffali e delle aree espositive all'interno del negozio.

**Lighting request**

Neutral lighting with exceptional colour accuracy to showcase the product.  
Option to direct the light beam and move the fixture, meeting requirements for reorganisation of the shelves and display areas within the store.



AXA  
ASSICURAZIONI  
INSURANCE  
OFFICE

**Location**  
Milano

**Progettista**  
Designer  
Ufficio progettazione  
Rossini illuminazione

**Prodotto**  
Product  
Yen, Yen Doppio, Login, Guava



#### **Richiesta illuminotecnica**

Illuminare gli ambienti con luce puntuale sulle aree di lavoro e predisporre una luce d'ambiente per le zone di passaggio o conviviali. Creare soluzioni ideali all'utilizzo di computer per generare ambienti confortevoli.

#### **Lighting request**

Light the spaces with lighting focused on work areas and provide ambient light for transit or social areas. Develop optimal solutions for computer use to create comfortable environments.



GALLERIA  
D'ARTE  
ART & CULTURE

**Location**  
Catanzaro

**Progettista**  
Designer  
Ufficio progettazione  
Rossini illuminazione

**Prodotto**  
Product  
Groove, Maar, Dracma, Daikon





#### Richiesta illuminotecnica

Soluzioni illuminotecniche che sottolineano tutte le caratteristiche delle opere, esaltandone colori e sfumature, accentuandone i contrasti e le molteplici potenzialità d'espressione. Un sistema di illuminazione concepito in modo da integrarsi con le caratteristiche architettoniche della struttura, pur fornendo un sistema flessibile e modulabile secondo le esigenze espositive.

#### Lighting request

Lighting solutions that showcase all the features of the artworks, enhancing their colours and nuances, illuminating their contrasts and the diverse possibilities of expression. A lighting system designed to integrate with the building's architectural features, while providing a flexible system that can be adapted to display needs.



scopri tutta la nostra collezione  
discover our entire collection





ROSSINI ILLUMINAZION SRL  
Via Kennedy, 5  
20054 Segrate (MI) - ITALY  
T. +39 02 2169501

[inforossinigroup.it](http://inforossinigroup.it)  
[www.rossinigroup.it](http://www.rossinigroup.it)

P. IVA IT08017160154

